



**URZĄD MARSZAŁKOWSKI
WOJEWÓDZTWA WIELKOPOLSKIEGO**



Projekt:

"Wyposażenie środowisk informatycznych wojewódzkich, powiatowych i miejskich podmiotów leczniczych w narzędzia informatyczne umożliwiające wdrożenie Elektronicznej Dokumentacji Medycznej oraz stworzenie sieci wymiany danych między podmiotami leczniczymi samorządu województwa",
realizowany przez Urząd Marszałkowski Województwa Wielkopolskiego w ramach Wielkopolskiego Regionalnego Programu Operacyjnego na lata 2014-2020

Sopot, 18 września 2018 r.

Główny cel Projektu

Udostępnienie Elektronicznej Dokumentacji Medycznej Pacjentom.

Udostępnienie Pacjentom możliwość zdalnej rejestracji.

Dodatkowe cele projektu

- Bezpieczeństwo
- Kompleksowość
- Rozliczalność
- Informacja

UDOSTĘPNIANIE



URZĄD MARSZAŁKOWSKI
WOJEWÓDZTWA WIELKOPOLSKIEGO

Organizacja Projektu

Projekt realizowany w oparciu o partnerstwo

- Województwo wielkopolskie - Partner Wiodący
- Starostwa Powiatowe - Partner Finansujący
- Szpitale - Uczestnicy

W projekcie udział biorą 53 samorządowe szpitale.

Inżynierem Kontraktu jest Spółka Szpitale wielkopolski w której 100% udziałów ma województwo wielkopolskie



Usługi zakładane do realizacji w projekcie

- Usługa wytwarzania i udostępniania EDM zgodnie ze standardami HL7 CDA,
- Usługa uwierzytelniania i autoryzacji dostępu,
- Usługa podpisu kwalifikowanego EDM,
- Bezpieczna Transmisja danych pomiędzy systemami podmiotów oraz dostępu Pacjentów do EDM,
- Usługa elektronicznego obiegu dokumentów,
- Usługa składowania danych i bezpiecznej kopii systemu,
- Usługa zdalnej rejestracji.



Etapy realizacji Projektu - „Ciąg technologiczny EDM”

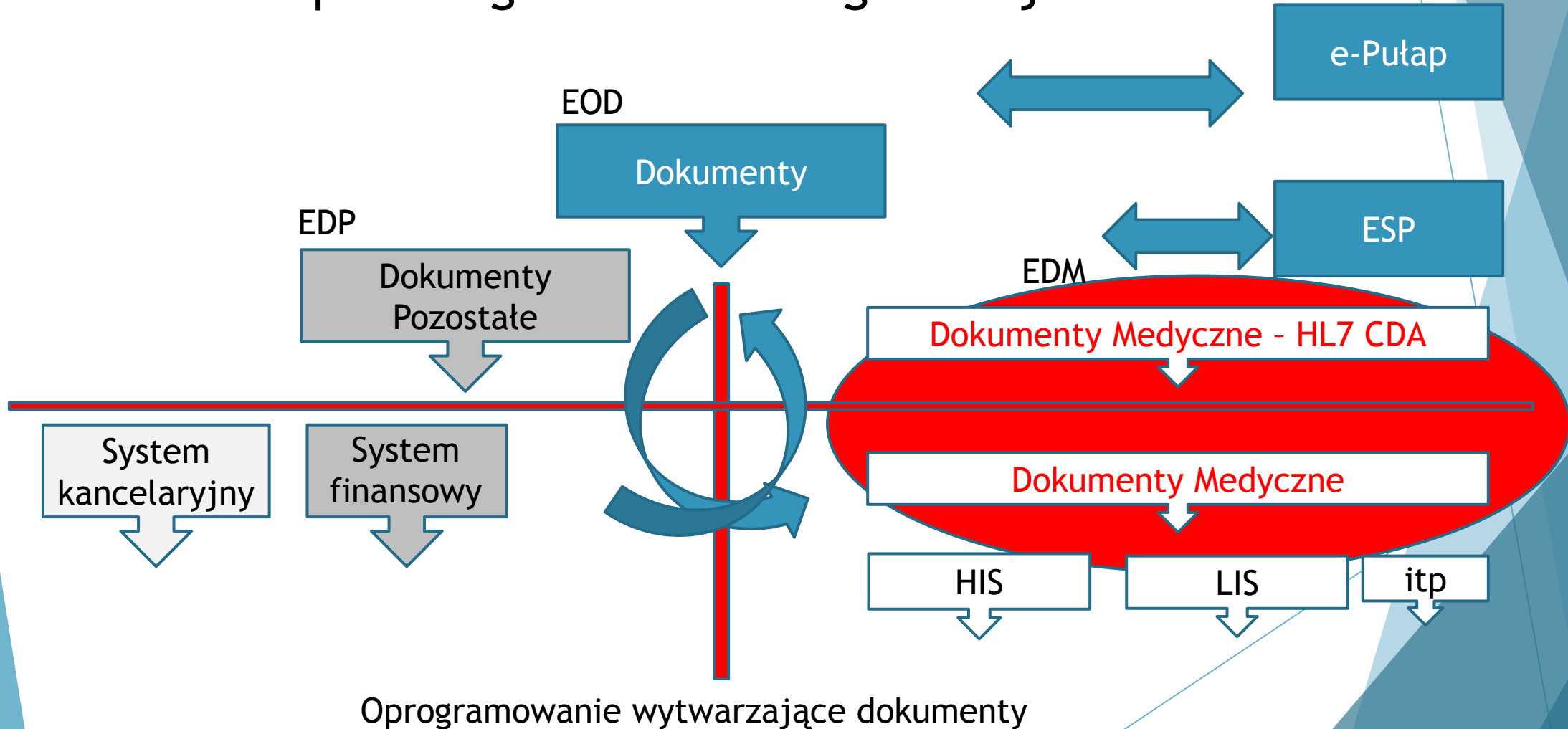
- I - Dostawa komputerów i drukarek,
- II - Dostawa prywatnej chmury obliczeniowej,
- III - Usługa kolokacji i transmisji danych,
- IV - Budowa oprogramowania Platformy Regionalnej,
- V - Dostawa oprogramowania HIS - EDM wg. HL7 CDA,
- VI - Dostawa podpisu kwalifikowanego,
- VII - Uzupelnienie sieci LAN.



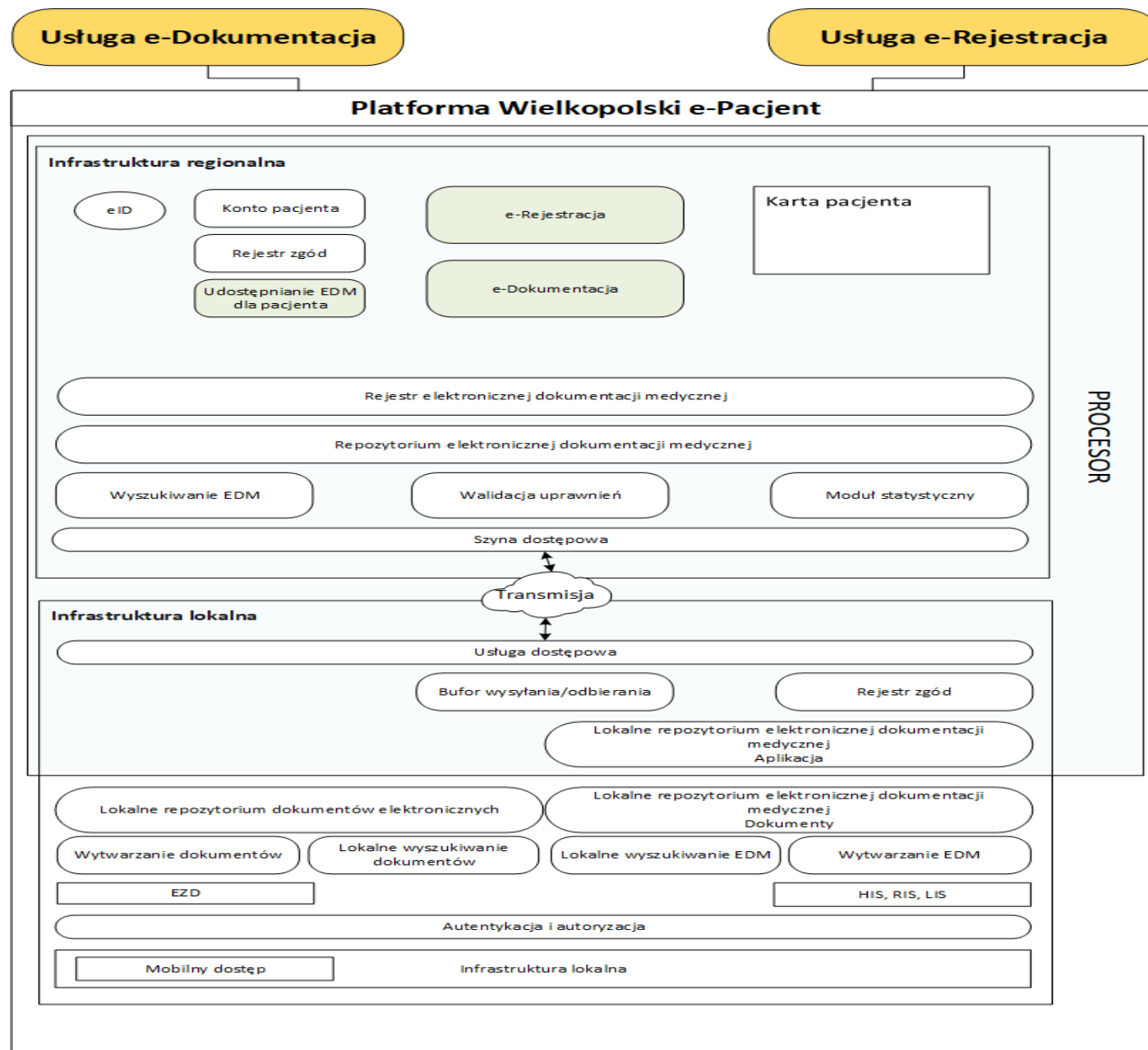


Usługa wytwarzania i udostępniania zestandaryzowanej EDM zgodnie z HL7 CDA

- Dostęp Pacjentów do EDM
- Warunek sprawnego działania organizacji

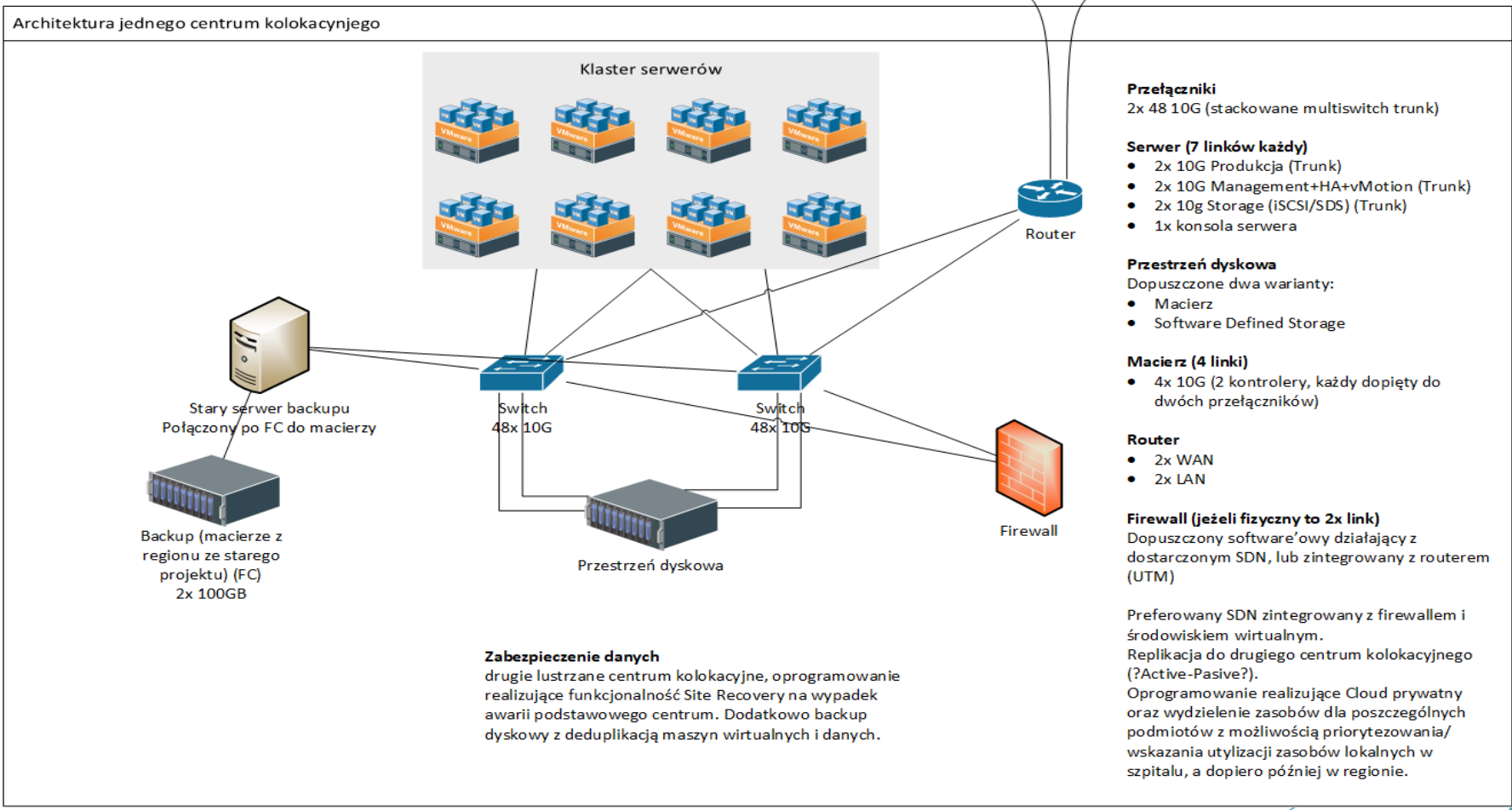


Platforma Regionalna

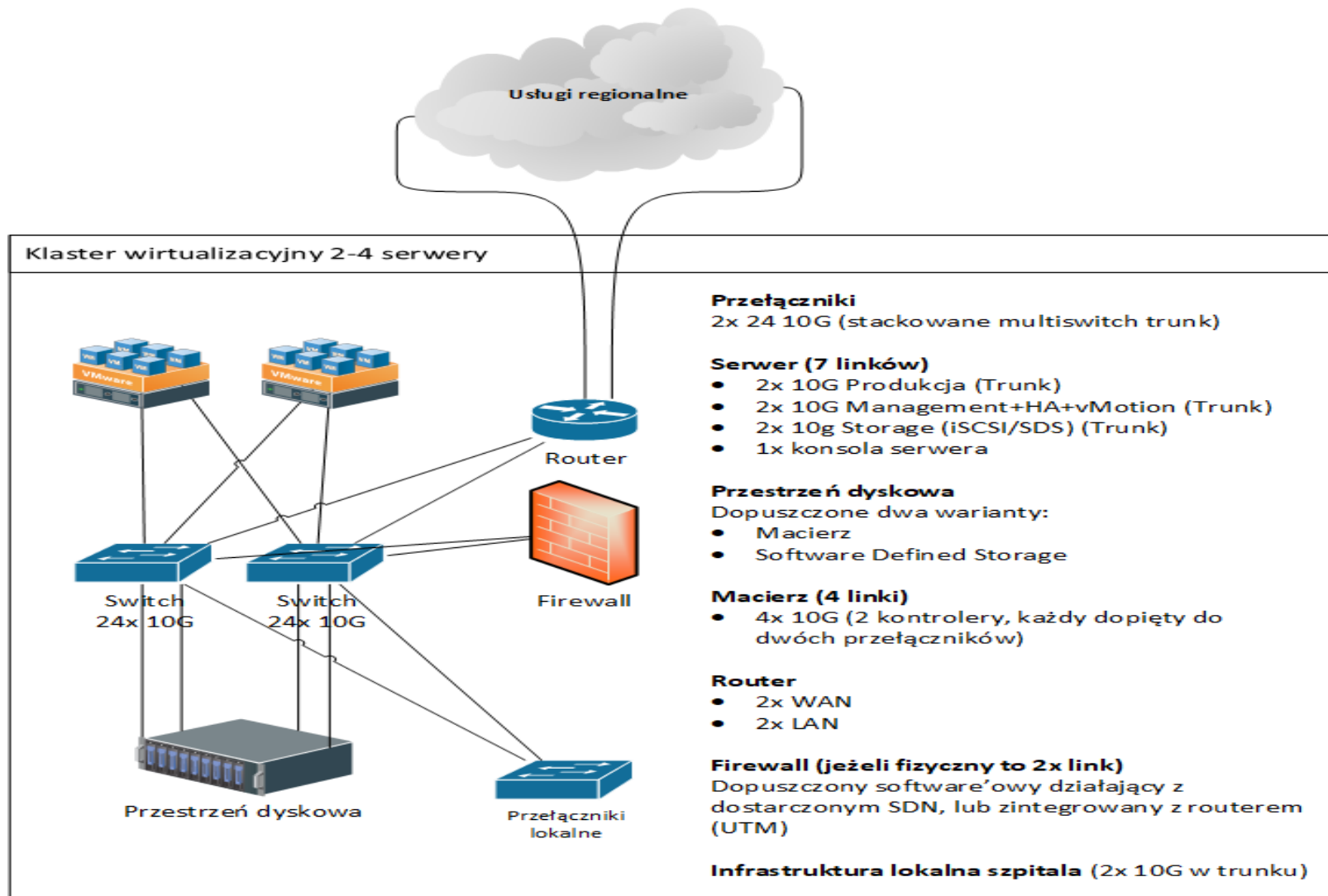


Infrastruktura regionalna platformy

Środowiska lokalne i drugie (?active-passive?) centrum kolokacyjne

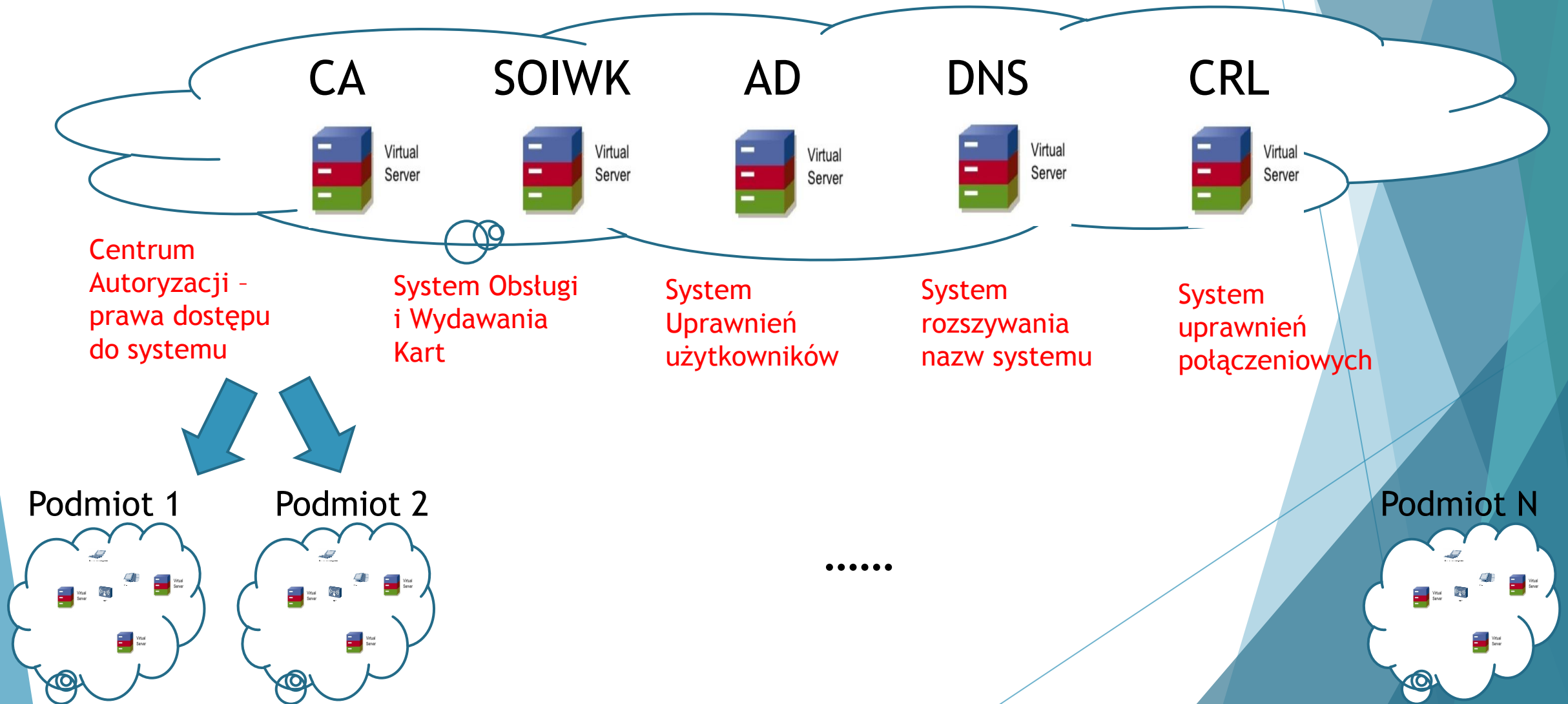


Infrastruktura lokalna szpitala





- Usługa uwierzytelniania i autoryzacji dostępu
~20 000 użytkowników



Bezpieczna Transmisja danych pomiędzy systemami podmiotów oraz pomiędzy budynkami podmiotów, -

